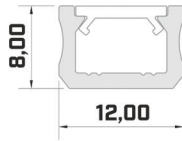




X



LED-Profil Lumines X

Lumines X ist ein Oberflächenprofil.

Montage: zweiseitiges Band, Befestigungswinkel.

PRODUKTPARAMETER

Abmessungen (mm) 1000, 2020, 2900

LED-Streifen Breite bis 8 mm

Anwendungsbereich Oberflächenprofil - zur dezenten Beleuchtung von Küchen, Verkaufsflächen
- Beleuchtung von Platten, Handläufen

Zubehör

Endkappen SLIM [mit Öffnung, ohne Öffnung]:

* grau, schwarz, weiß, inox

Abdeckungen SLIM:

* transparent, frostweiß, milchweiß

Montageklammern:

* klassische, MINI und Winkel, für X

mit Abdeckung SLIM

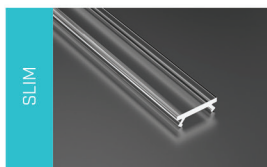
Siehe auch

Endkappen

Montageklammern



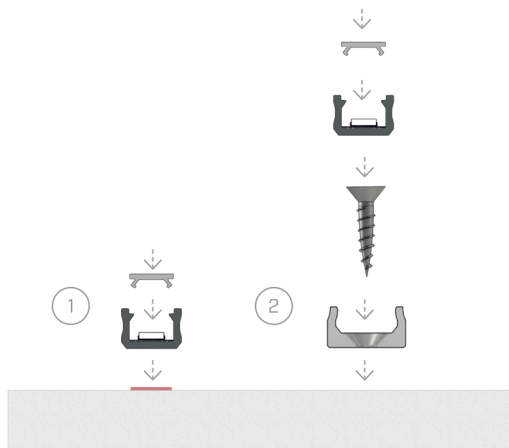
Abdeckungen [PVC/PMMA\PC]



Profil X - Farben

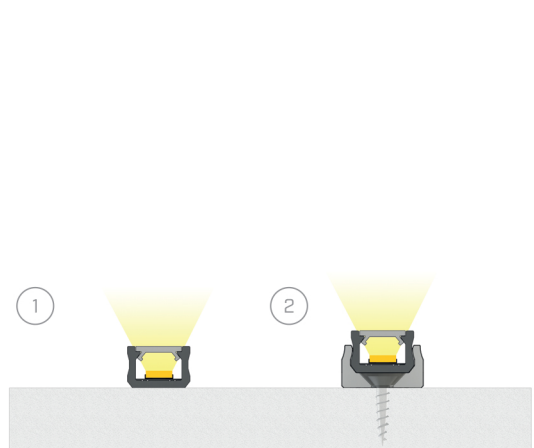


Abb. 1



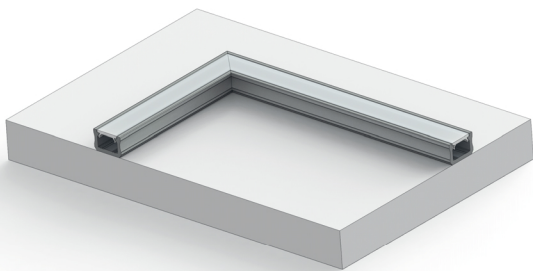
Montageanleitung für das Profil X mit Abdeckung SLIM mit Hilfe von (1) doppelseitigen Bandes (2) Montageklammern und Schraube

Abb. 2



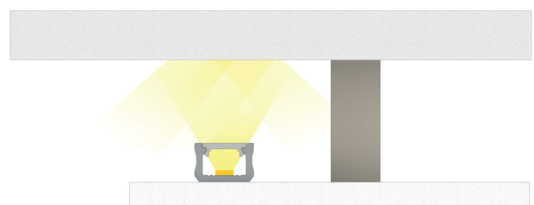
Fertiges Resultat nach der Montage des Profils X mit Abdeckung SLIM mit Hilfe von (1) doppelseitigen Bandes (2) Montageklammern und Schraube

Abb. 3



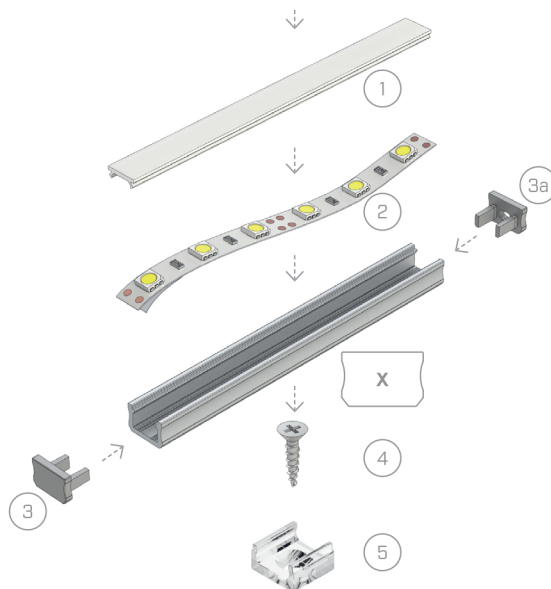
Verbindung der Profile X mit Abdeckung SLIM rechtwinklig

Abb. 4



Dekoratives Resultat nach der Montage des Profils X hinter der Spiegelkante

Abb. 5



Montageschema zum Beleuchtungssystem bestehend aus folgenden Elementen: Profil X und (1) Abdeckung SLIM, (2) LED-Streifen, (3) Endkappe ohne Öffnung, (3a) Endkappe mit Öffnung, (4) Schraube, (5) MINI-Montageklammern für das Profil X